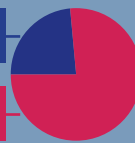


Association à but non lucratif, Signal Spam met à disposition des outils de signalement permettant aux internautes de signaler tout e-mail qu'ils jugent indésirable. Sur la base de ces signalements, Signal Spam alimente les acteurs de l'économie numérique et les autorités publiques en informations permettant d'agir contre le spam et les menaces associées à la cybercriminalité.

Répartition Marketing / Cybercriminalité

Cybercriminalité 23,5 %

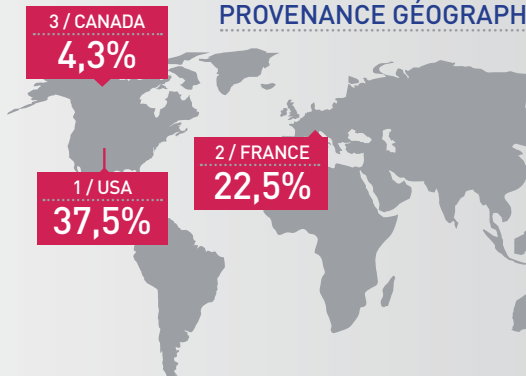
Marketing 76,5 %



**SIGNALEMENTS TRIMESTRIEL DE JANVIER À MARS 2022**

**5,48M**  
SIGNALEMENTS

### PROVENANCE GÉOGRAPHIQUE DU SPAM SIGNALÉ



1	USA	37,5%
2	FRANCE	22,5%
3	CANADA	4,3%
4	ALLEMAGNE	4,3%
5	RUSSIE	3,9%
6	ANGLETERRE	2,9%
7	ESPAGNE	2,4%
8	POLOGNE	2,2%
9	MONACO	2,1%
10	PAYS-BAS	2,0%

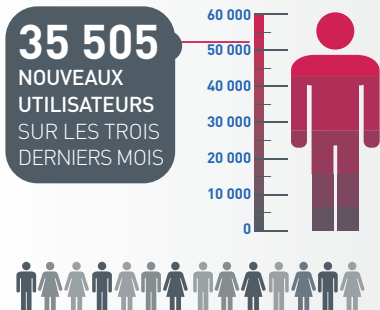
### LE TOP 10 DES OBJETS

n°	Objet	n°	Objet
1		11	jusqu'au 31/01/2022 profit une formation gratuit 0 €
2	Vous pouvez gagner,Répondre S'il-Vous-Plaît	12	Infos 1525 0.168658
3	Cartouches d'encre et toners jusqu'à -85% mois chers: Code Promo T83	13	Remplacer votre chaudière par une pompe à chaleur
4	Notifications	14	Investissez en EHPAD et recevez 80€*
5	Combien vaut votre bien immobilier ? Estimation 100% gratuite	15	*** SPAM *** bravo
6	Découvrez la nouvelle monnaie virtuelle de Facebook	16	notice
7	[SPAM] Répondez au court sondage et recevez votre cadeau.	17	Eau Consulting
8	Votre odyssee polaire commence ici	18	Confirmez votre adresse pour votre commande expédiée
9	Jusqu'à 5,80%* d'intérêt en toute sécurité, c'est possible ! 80€ offerts**	19	Réaliser vous-même votre tapisserie
10	M*****.net	20	Cet hiver sera froid ! Faites des économies sur votre chauffage

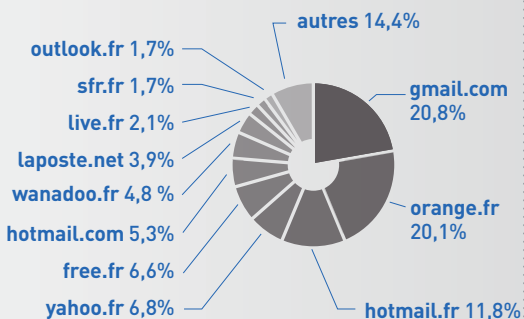
### LE TOP DES OBJETS PAR CATÉGORIE

n°	Objet par Catégorie / PHISHING	Objet par Catégorie / SCAMY	Objet par Catégorie / SPAMBOT
1	Numéro de suivi : 371-34632900	Re:	Copy of:
2	Please check your account	Bonjour	site : 0*****.com
3	Votre colis n'a pas été récupéré	Hello	Cópia de:
4	{RA_0987635153123213213}	\$9571.99 - .	You have 1 new message
5	Échec de la livraison - Votre colis n'a pas été récupéré	Greetings	You appeared in 4 searches this week

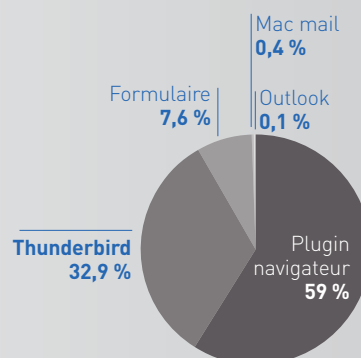
### NOMBRE TOTAL D'UTILISATEURS DE SIGNAL SPAM : 200K



### MESSAGERIES DES INTERNAUTES INSCRITS À SIGNAL SPAM



### MOYEN DE SIGNALEMENTS





## La définition du mois **RANÇONGICIEL**



### Rançongiciel (ransomware en anglais) :

un code malveillant (logiciel ou virus) qui bloque l'accès à l'ordinateur ou à ses fichiers et qui réclame à la victime le paiement d'une rançon pour en obtenir de nouveau l'accès. La machine peut être infectée après l'**ouverture d'une pièce jointe**, ou après avoir cliqué sur un **lien malveillant** reçu dans des courriels, ou parfois simplement en naviguant sur des **sites compromis**, ou encore suite à une intrusion informatique sur le système de la victime.

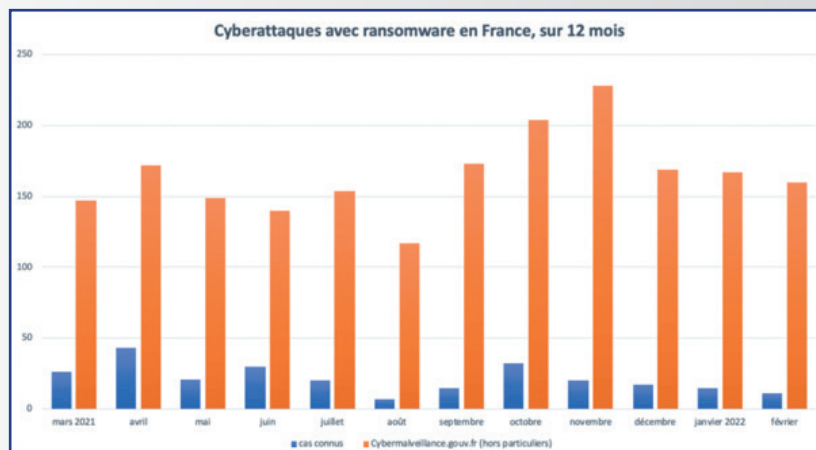
→ **en savoir plus** : <https://www.cybermalveillance.gouv.fr/tous-nos-contenus/actualites/ransomware-rancongiel-definition>

## LE SAVIEZ-VOUS ?

**En moyenne, une nouvelle attaque par ransomware a lieu toutes les 11 secondes. Les pertes subies par les organisations du fait de ces attaques sont estimées à 20 milliards de dollars au cours de l'année 2022.**

En France, la menace reste au niveau élevé : le GIP Acyma, qui opère la plateforme Cybermalveillance.gouv.fr, fait état d'un nombre de demandes d'assistance très proche de ceux de janvier et décembre derniers : 160 en février contre 167 en janvier 2022, et 169 en décembre 2021.

La majorité des organisations victimes des attaques par ransomware ont subi des répercussions importantes sur leur activité (perte de revenus, atteinte envers la réputation de l'organisation, voire fermeture de l'entreprise).



Source : ACYMA/LEMAGIT

FOCUS

## L'HAMEÇONNAGE AUX COULEURS DES SERVICES PUBLIQUES (Assurance Maladie; FranceConnect)

Des mails et SMS frauduleux semblant provenir de l'Assurance maladie ou de sa plateforme Ameli circulent actuellement. L'arnaque consiste à inciter le destinataire du message à remplir un faux formulaire en cliquant sur un lien, et à donner des informations personnelles via un document de mise à jour ou renouvellement de la carte vitale.

Une recrudescence des messages d'hameçonnage aux couleurs FranceConnect est également observée, principalement sous la forme de messages imitant les notifications envoyées par FranceConnect après chaque connexion. Ces messages ont surtout pour but de dérober les identifiants Ameli des victimes, qui est le service le plus utilisé par FranceConnect.

### REFLEXES À ADOPTER

→ Signalez tout courriel suspect à Signal Spam à l'aide du module de signalement ou le formulaire si vous ne souhaitez pas installer le module

TÉLÉCHARGER  
le module

→ Vous pouvez également signaler le site d'hameçonnage en un seul clic grâce aux modules Signal Spam. L'URL sera placée sur une liste noire et bloquée rapidement pour tous les utilisateurs de Signal Spam. Une demande de retrait peut également être faite auprès de l'hébergeur du contenu après analyse par nos experts.

→ **en savoir plus** : <https://www.cybermalveillance.gouv.fr/tous-nos-contenus/actualites/hameconnage-assurance-maladie-ameli>